

# ALU TOP

projects in progress



made from emotion

lines and exhibition systems that transmit beauty



ALU TOP, is a fresh and young project, based on experience, that is born with the vocation of giving the projects aesthetic and integral solutions.

We have had the great fortune of being born in a amazing location, between the Cantabric Sea and the Pyrenees, giving us a noble, honest and resilient character.

ALU TOP, es un proyecto fresco y joven, basado en la experiencia, que nace con la vocación de dar soluciones a los proyectos, de una manera estética e integral.

Tenemos la inmensa fortuna de haber nacido en un lugar incomparable, a caballo entre el Mar Cantábrico y los Pirineos, lo que nos confiere de un marcado carácter noble, honesto y resiliente.



The same way the lines of the waves in the ocean, the lines of the horizon and the lines of a good book, generate equilibrium and wellnes; the lines of ALU TOP, transmit order and beauty in the people that contemplate at them. Asepsis, purity, versatility, strength, potentation of the exposed product, capacity to adapt to every type of space... are some of the attributes that endow ALU TOP as a multidisciplinary and synchronic system in the application to projects.

De la misma manera que las líneas de las ondas del mar, las líneas del horizonte y las líneas de un buen libro, generan equilibrio y bienestar; las líneas de ALU TOP, transmiten orden y belleza en las personas que las contemplan. Asepsia, pureza, versatilidad, fortaleza, potenciación del producto expuesto, capacidad de adaptarse a todo tipo de espacios... son algunas de las cualidades que dotan a ALU TOP como un sistema multidisciplinar y sincrónico, en la aplicación a proyectos.



We have in our DNA, an absolute respect for the beauty of Nature that surrounds us and we will try to leave our offspring a upgraded environment.

ALU TOP is a patented system, made from extruded aluminium profiles, applying the highest and newest technology in its production process.

Our profile production systems are endorsed by the policies UNE EN ISO 9.001: 2015, UNE EN ISO 14001: 2015, UNE EN ISO 15.008: 2005 and QUALICOAT, that guarantee perfect qualities in product, as well as, a sustainable commitment with the nature.

Llevamos en nuestro ADN incrustado, un absoluto respeto por la belleza de la Naturaleza que nos rodea y trataremos de legar a nuestros descendientes un medio ambiente mejorado.

ALU TOP es un sistema patentado, basado en perfiles de aluminio extrusionados, aplicando la más alta tecnología en sus procesos productivos.

Nuestro sistema de producción de perfiles están avalados mediante las normas UNE EN ISO 9.001: 2015, UNE EN ISO 14001: 2015, UNE EN ISO 15.008: 2005 y QUALICOAT, que garantizan una calidad de producción perfecta y a la vez un compromiso sostenible con la Naturaleza.





ALU TOP in textured  
black with solid  
spruce wood shelves  
and Neolith Nero.

ALU TOP en  
negro texturado  
con estantes en  
abeto macizo y  
Neolith Nero.





fashion is architecture, everything is a matter of proportions

la moda es arquitectura, todo es cuestión de proporciones







*organic  
&  
healthy*





We live in an area, where Gastronomy has a relevant place in our lives, due to the great variety and quality of the fresh products that we have around us, enhanced by the great culinary culture that our great Chefs develop.

**ALU TOP** contributes to potentiate them.

Vivimos en una zona, donde la Gastronomía tiene un lugar relevante en nuestras vidas, debido a la gran variedad y calidad de los productos frescos que tenemos a nuestro alrededor, potenciados por la gran cultura culinaria que desarrollan nuestros grandes Chefs.

**ALU TOP** contribuye a potenciarlos.





BREWD OG  
INDIE  
INDEPENDENT PALE ALE

BREWD OG  
INDIE  
INDEPENDENT PALE ALE

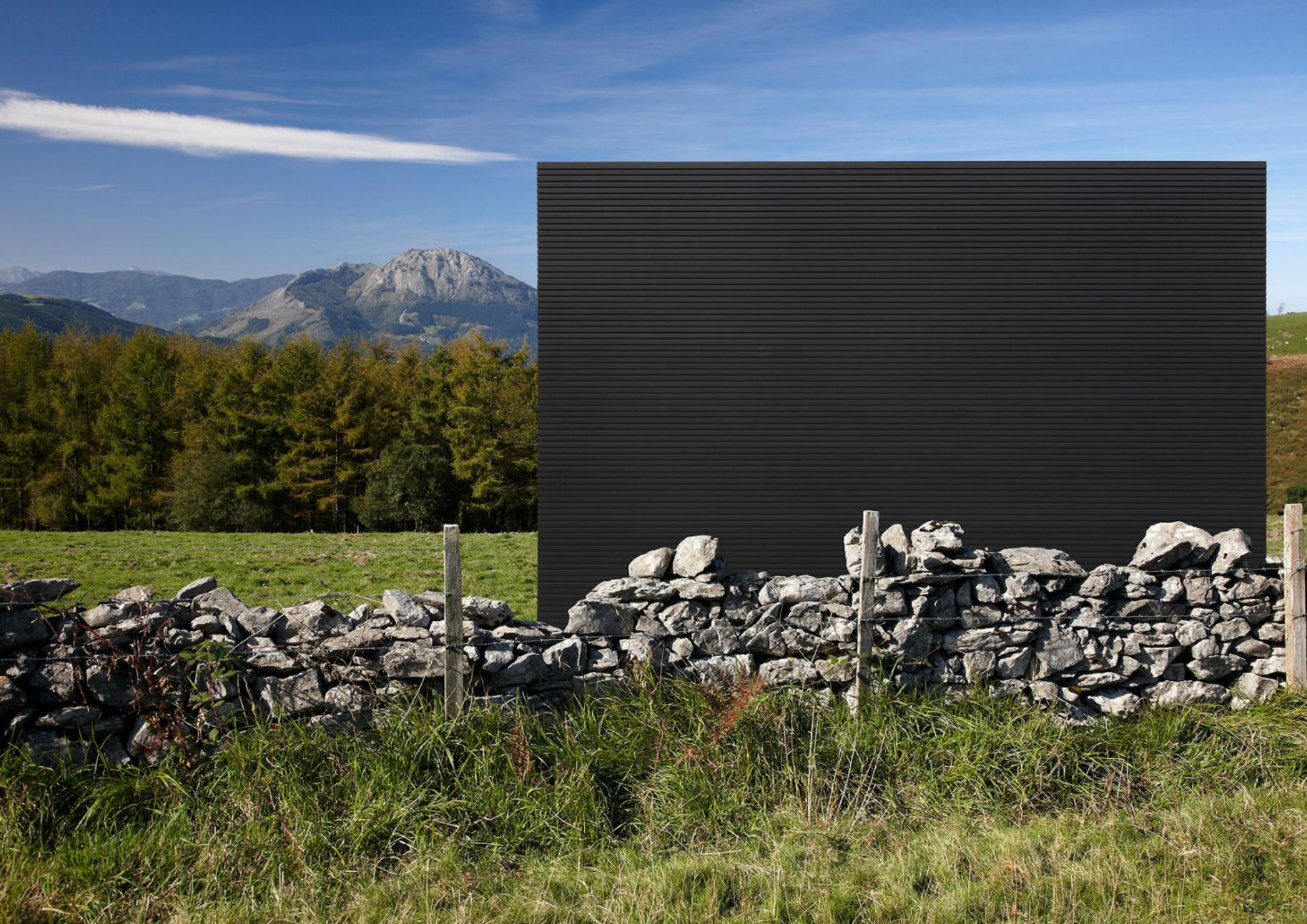
BREWD OG  
PUNK IPA  
POST MODERN CLASSIC

BREWD OG  
PUNK IPA  
POST MODERN CLASSIC

BREWD OG  
INDIE  
INDEPENDENT PALE ALE

BREWD OG  
INDIE  
INDEPENDENT PALE ALE















health is a relationship between you and your body  
la salud es una relación entre tú y tu cuerpo







ALU TOP panels, finished in distinctive white matte, transmit asepsis and purity in the articles that are exposed in a pharmacy.

Los paneles ALU TOP, con su inconfundible blanco mate, transmiten asepsia y orden en los artículos que se exponen.







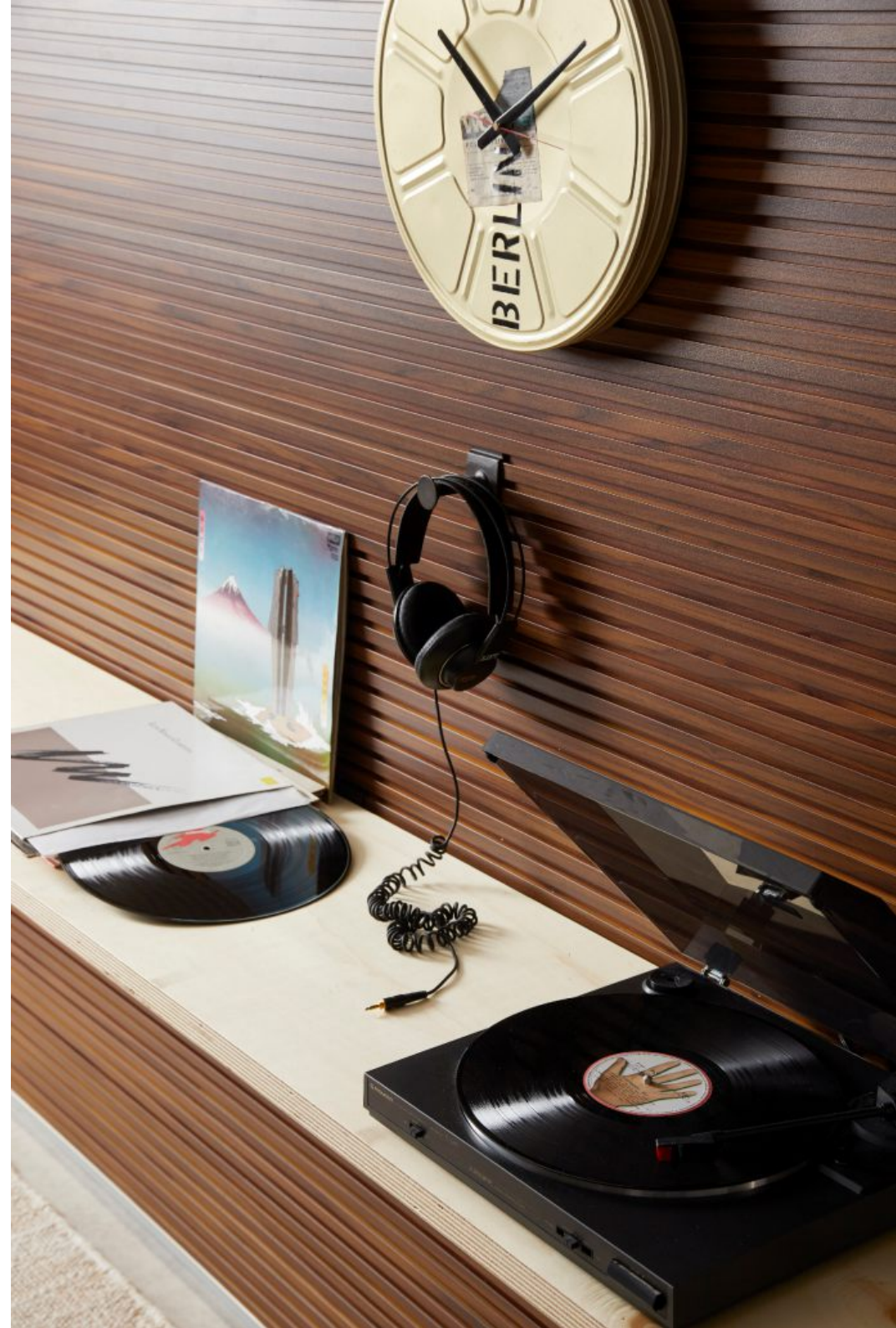


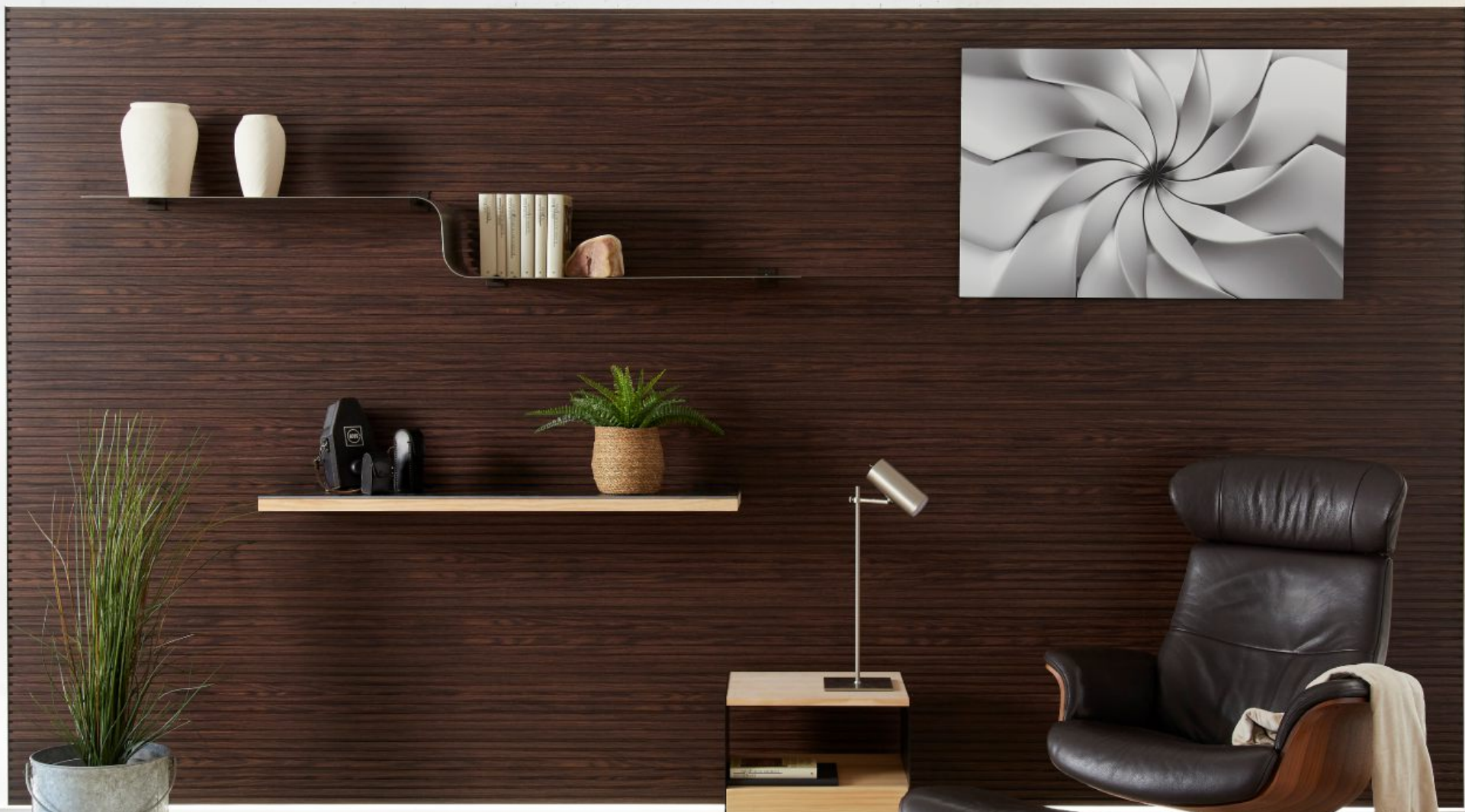
The hypnotic horizontal lines of **ALU TOP**, generate balance and serenity in the environment. Buchs and pendant mirrors, integrate in an optimal way in the vertical. Perfectly indicated for **closets**, **living rooms**, just like for **lobbies** and **hotel rooms**.

Las hipnóticas líneas horizontales de **ALU TOP**, generan equilibrio y serenidad en el ambiente. Cajoneros y espejos colgantes, se integran de una manera óptima en la vertical. Perfectamente indicado para **closets**, **home offices**, **salones**, así como en **lobbys** y **habitaciones de hoteles**.











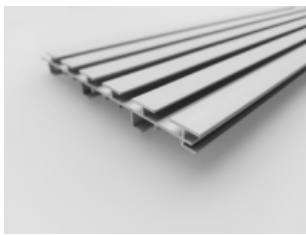






**ALU TOP** provides a great variety of accessories and elements that applied on the system, enables unique versatility and flexibility.

**ALU TOP** dispone de múltiples accesorios y elementos, que, aplicados sobre el sistema, posibilitan una versatilidad y una flexibilidad únicas.



ALU TOP  
Anodised Aluminium,  
White 9003 and Black Tex  
of 6060x150mm  
  
Anodizado, Blanco Mate  
9003 y Negro Texturado de  
6060x150mm

**Ref.11000**



Image hook Ø3mm  
Gancho cuadros Ø3mm

**Ref.11010**



Internal support for  
wooden shelf Ø12  
of 300mm  
  
Soporte interno  
estante madera Ø12  
de 300mm

**Ref.11015**



ALU TOP  
Sublimated in oak  
Sublimado en roble

**Ref.11000 R**



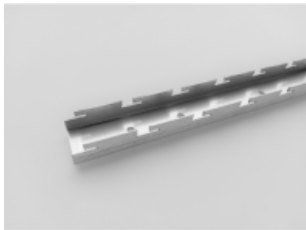
Hanger 1T. Ø12 of 300mm  
Colgador 1T Ø12 de  
300mm

**Ref.11011**



Support with suction cups  
Ø12 of 300mm  
  
Soporte con ventosas Ø12  
de 300mm

**Ref.11016**



Metal rack  
Cremallera metálica

**1800 mm  
Ref.11001**  
**2100 mm  
Ref.11002**  
**2400 mm  
Ref.11003**



Hanger 11T Ø12mm  
Colgador 11T Ø12mm

**Ref.11012**



Internal support with  
protection Ø12 of 300mm  
  
Soporte con protección  
Ø12 de 300mm

**Ref.11017**



Metal corner trim  
Cantonera

**40x20 mm  
Ref.11004**  
**20x20 mm  
Ref.11005**  
**35x20 mm  
Ref.11006**



Double height hanger  
Ø12mm  
Colgador doble altura  
Ø12mm

**Ref.11013**



Disc holder Ø12 of 80mm  
Soporte de disco Ø12 de  
80mm

**Ref.11018**



Blister Ø7mm  
Gancho Ø7mm

**150 mm  
Ref.11007**  
**200 mm  
Ref.11008**  
**300 mm  
Ref.11009**



Side hanger Ø12mm of  
600x300mm  
Colgador lateral Ø12mm de  
600x300mm

**Ref.11014**



Helmet holder Ø12mm  
Soporte de casco Ø12mm

**Ref.11019**



Side plate hanger  
Colgador lateral de Pletina

**Ref.11020**



Square or circular sheet metal with groove  
Chapa cuadrada o circular con ranura

**Ref.11025**



Metal shelf  
Estante metálico

1000 x 400mm  
**Ref.11030**  
1000 x 300mm  
**Ref.11030 A**  
600 x 400mm  
**Ref.11030 B**  
600 x 300mm  
**Ref.11030 C**



Stainless Steel curved hanger 11T  
Colgador curvo pletina 11T

**Ref.11021**



Exhibitor footwear with front of 300x125mm  
Expositor de calzado con frente de 300x125mm

**Ref.11026**



Metal shelf with inclination of 1000x300mm  
Estante metálico con inclinación de 1000x300mm

**Ref.11031**



Straight plate hanger 1T  
Colgador de Pletina 1T

**Ref.11022**



Flat shoe exhibitor of 300x125mm  
Expositor calzado plano de 300x125mm

**Ref.11027**



Circular shelf Ø380mm  
Estante circular Ø380mm

with glass  
con cristal  
**Ref.11032**  
without glass  
sin cristal  
**Ref.11032 A**



Double height plate hanger  
Colgador doble altura de Pletina

**Ref.11023**



Glass shelf  
Estante de vidrio

**Ref.11028**



Catalogs shelf of 350x250mm  
Estante catálogos de 350x250mm

**Ref.11033**



Square or circular plate for magnet or image of 400x400mm  
Chapa cuadrada o circular para imán o imagen de 400x400mm

**Ref.11024**



Melamine shelf  
Estante de melamina

1000 x 400mm  
**Ref.11029**  
1000 x 300mm  
**Ref.11029 A**  
600 x 400mm  
**Ref.11029 B**  
600 x 300mm  
**Ref.11029 C**



Big load shelf of 1000x400mm (consult other measures)  
Estante de gran carga de 1000x400mm (consultar otras medidas)

**Ref.11034**



Bookcase shelf with sides  
Estante librería con laterales

1000 x 150mm  
**Ref.11035**  
1000 x 200mm  
**Ref.11035 A**  
1000 x 300mm  
**Ref.11035 B**



Slanted bracket  
Ménsula inclinada

219mm  
**Ref.11040**  
319mm  
**Ref.11040 A**  
369mm  
**Ref.11040 B**  
419mm  
**Ref.11040 C**



Gondola with front  
Góndola con cabecera

**Ref.11502**



Inclined shelf for books  
Estante inclinado para libros

**Ref.11036**



Rear 2 hooks  
Trasera 2 enganches

**Ref.11041**



Buch with hinged doors  
Buch con puertas abatibles

**Ref.11503**



Left bracket 300mm square  
Ménsula izquierda escuadra de 300mm

**Ref.11037**



Rear 3 hooks  
Trasera 3 enganches

**Ref.11042**



Buch with sliding doors  
Buch con puertas correderas

**Ref.11504**



Right bracket 300mm square  
Ménsula derecha escuadra de 300mm

**Ref.11038**



Counter  
Mostrador

**Ref.11500**



Buch with drawers  
Buch con cajones

**Ref.11505**



Straight bracket  
Ménsula recta

219mm  
**Ref.11039**  
319mm  
**Ref.11039 A**  
369mm  
**Ref.11039 B**  
419mm  
**Ref.11039 C**



Gondola  
Góndola

**Ref.11501**



Showcase  
Vitrina

**Ref.11506**


**ALUTOP** reserves the right to change sizes and materials.



**ALUTOP** se reserva el derecho de modificar medidas y materiales.

COPYRIGHT

TODOS LOS DERECHOS RESERVADOS

 [www.alutop.es](http://www.alutop.es)

 [alutop@alutop.es](mailto:alutop@alutop.es)

 (+34) 943 258 258  (+34) 622 556 110

C/ Hilanderas, Belasco 68-69-70

20303 Irún - Gipuzkoa - Spain

